

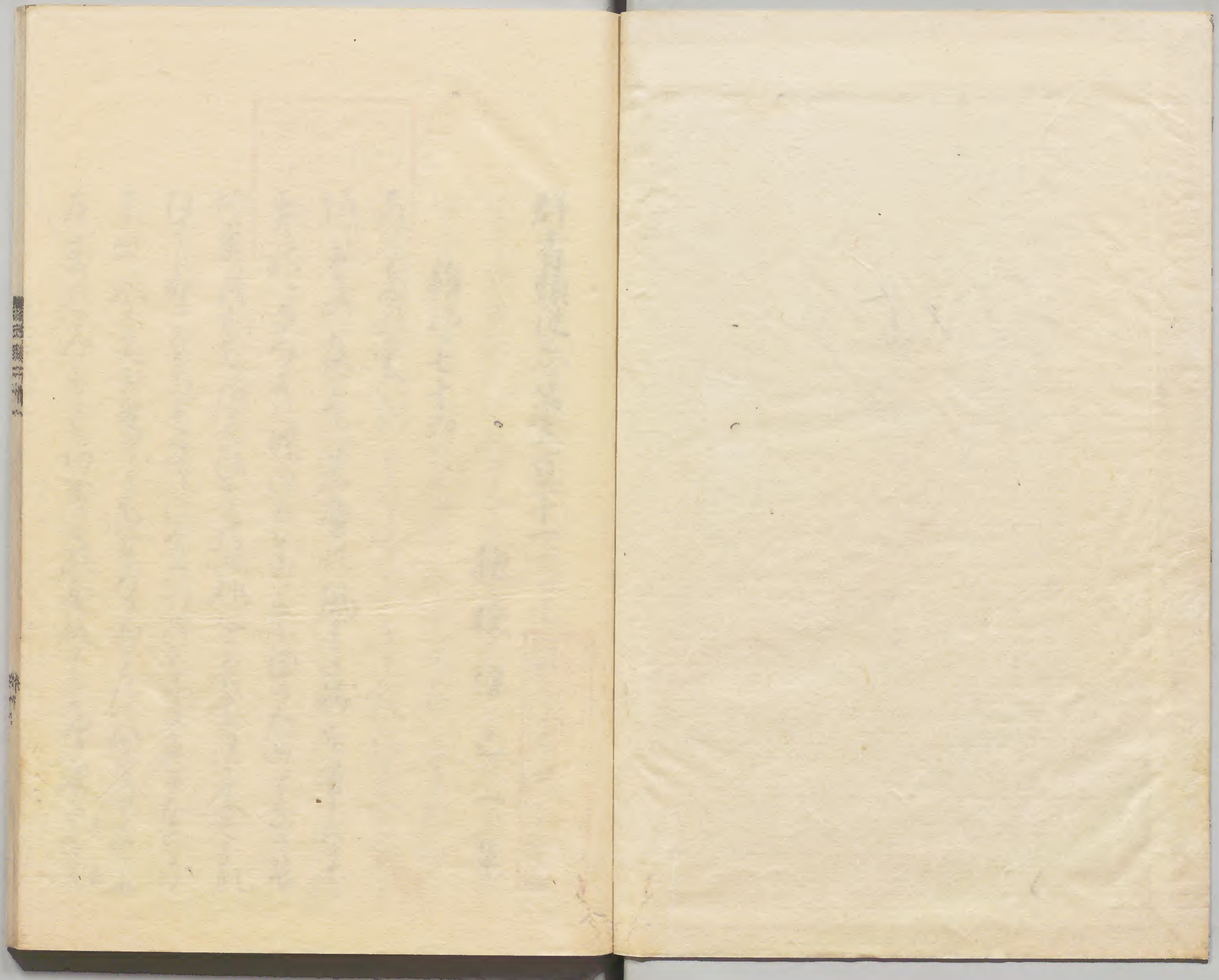
羣書類從

五百二十一

庫文閣内  
三九函二四架  
和

内閣文庫	
番號	和 18690
冊數	666( 655)
函號	215 3









うしろれ心よけまのびらりはわねとみるは  
 りと記道かこつあしとれ多とかりかたへし  
 うりてこつとあまらうりてあうしあうし  
 ゆりよあつとかり古松老松あうしあうし  
 上よいとたうし誠堂地こおやあ葬送の儀式は造  
 命よ何と何とも事とあうしあうしあうし  
 りのさあとの柴及へさにあうしあうし  
 大中念誦かこつあうしあうし  
 衆あうしあうし  
 燒考紙紙あうし也保考寺双参かあうし  
 為大慈院西遊

禪考かこつと始りて徳寺徳山僧達ありあ  
 まらみつて録教のひらきとあうしあうし  
 公のまをひあうしあうしあうし  
 小を清くあうしあうしあうし  
 何れあうしあうしあうしあうし  
 うりてこつと位牌かこつとあうしあうし  
 にそみる人あうしあうしあうし  
 思ふとあうしあうしあうしあうし  
 松尾島耐弘園同右都武廉是とひく田井中島

弘風を刀伐りつある集人依弘貞勅願をふり  
 ともね復名多をゆりもかありあつたはよと  
 たりふへことごとくしるもかありはらりり也こうて  
 物とさこの中におもあ控ゆて皆立御も情なく  
 世はうらこものこもことごとくしる  
 ちれんかひうはくし老成今物なきをみそかき  
 心流の本す名を付もつて折あるゆよらう  
 くれぬもゆられあて  
 誰も皆神のいふあよけはとまらうとわかに程なきん  
 時あまは海をれ枯のくれあも海の神とつとことみる

くらいつけゆりまれまこれのらすことばはいつ  
 うと流ひん入るたはに及ら  
 おこの人あつひつもことごとくもあめなそあつ  
 神れあつれらる中の時あまもそのまともあめな  
 山くたゆれをたらみか人の神のあはよう成る  
 又乃目彼及り別駕れ亭へとくつはらりあゆま  
 包うに法陀の宝号は冠になつては海を流る  
 巻らわす  
 かうけよ訓し月日とらふもをれあつて教誨あつ  
 じうやりのあめな又れまをてはらりりあつてあ

あつたれもねる世をたうもくかこむしひの末はまの  
三洲川人波をらむくまひいふそれあつたのちかあつた  
若智識の能めうれゆり事こかん

絶ぬへうつらうおれたとゆへもふちんこ成りか  
新撰花吹波集りのまめゆりしゆんこ

あつたれもねる世をたうもくかこむしひの末はまの  
あつたれもねる世をたうもくかこむしひの末はまの

あつたれもねる世をたうもくかこむしひの末はまの  
あつたれもねる世をたうもくかこむしひの末はまの

あつたれもねる世をたうもくかこむしひの末はまの  
あつたれもねる世をたうもくかこむしひの末はまの

あつたれもねる世をたうもくかこむしひの末はまの  
あつたれもねる世をたうもくかこむしひの末はまの

あつたれもねる世をたうもくかこむしひの末はまの  
あつたれもねる世をたうもくかこむしひの末はまの

あつたれもねる世をたうもくかこむしひの末はまの  
あつたれもねる世をたうもくかこむしひの末はまの

あつたれもねる世をたうもくかこむしひの末はまの  
あつたれもねる世をたうもくかこむしひの末はまの

あつたれもねる世をたうもくかこむしひの末はまの  
あつたれもねる世をたうもくかこむしひの末はまの

なまこけもつらきそんをあたけんをたへてこそつら  
 又その比瓦知依波も武親人よすめを頼みなく  
 嘆息もたてまつらんさうり中ゆも枯風といふ歌を  
 送るはゆりうい

いつふにわそあつてそんもへらぬ世人の昔れうら  
 恒常を言けたよ心さう海さうゆい今い乃中へま  
 みはゆりうさ歌うとまひし如前れ茶連前のか  
 かとげえゆりうにつもしも唯将老年漢一瀬の人  
 こ云とゆもそらひ出もる扱はま小堂にげられ  
 預ひていみよおのうれし中に梅庵とよんく

まをゆりうとそんを自ひかう多れさうにふら者の梅  
 こらもゆりういにおお祿府れ神さ  
 かさ人のめし心いふとそみまひのを庭れ梅え  
 かとゆりうけうし就神中勢聖道補ううゆりうと  
 志うしとさたらう一帯のの中ううんといとあさうお  
 まいひいあま清しうまの露えわくにいかさかた  
 かうし清日るひう好くうううとそそそそそそそそそ  
 うらうにぬね粉粒のはつてお十三佛の以名と百  
 句のうよとそそそそそそそそそそそそそそそそそ  
 行波の色にそ懐伝衆孔周に成へこ







ううううさぬいほくれ誰と為御す  
 かかにあつてし人や中々めん  
 ささあさぬまをもとれりなれ  
 ほつあれいし不詳れしらあみ  
 みあさうかけはくうあうたまよ  
 り六時とむあつ月世に  
 く雪よ入毎にあうもさゆて  
 かわんくごらう露と木の葉よ  
 さたさうさうあつむ林の葉よ  
 ほほや我あついと中々ん

屋やとさぬ申れらうと頼ま  
 く井れハさひ物あああり  
 し白髪と成てあひの意のま  
 けらるるの毛にもあつたさ  
 り就のまもらされ海つらもつ  
 くさぬほようけら松ら  
 とつらあお約日月のあさ  
 うらうあうあうさうあわ  
 にあひをけり人や久つて  
 よあさじりのあつたあつ

ららうくく風や種ふにぬゆるん  
 いん祢ぬるく月うななれ  
 く系楚志と世れ法のうあうさ  
 とりやと系乃世れ法のうあうさ  
 びじさわくもらさ志う語新地あを  
 せき一人もあさ水きううさ系  
 と波のつうささふ風あさこ新あて  
 びきりうさ系とあやあえん  
 か種も種と世れ乃系れ立清く  
 さえんうりぬる香のやまれん

川月さよと光うひり半をに  
 せ流のこゑあうぬる新のぬ  
 いう浦ううふ系友うひる唱て  
 し志めちもさひし何るれこりる  
 か介れ新夕のぬよるそくれ  
 さささめりあさと命にそしあ  
 ほつとあくも惜まれぬあのかうて  
 ああこれぬれとう浦んことう門  
 えうらあうて若いみうりれ心陰よ  
 たあこれ系そたしくうりちあ

ふ ありはとハ 雲乃玉れらるるを  
 け ちのくくく日新さとよわら  
 あ あけの中をしと入つら 障為れ工  
 志 志けりそのおもまをとくけらん  
 ゆ ゆひこりけ 垣介るれやん 梅乃花  
 く くらくくくくくくくくくくく  
 ふ 二れれくくくくくくくくくく  
 つ けくくくくくくくくくくくく  
 た あり久しに 枝よらん 日のあ  
 い けくくくくくくくくくくくく

に ちこり 徒をとい 形えに 手向して  
 ち ちくくくくくくくくくくくく  
 に 自ひくくくくくくくくくくくく  
 よ ようにくくくくくくくくくくく  
 ら 廊はくくくくくくくくくくくく  
 い いはくくくくくくくくくくくく  
 か かなくくくくくくくくくくくく  
 も もおのくくくくくくくくくくく  
 こ ころかことくくくくくくくくく  
 く くくくくくくくくくくくくく

うしうろろの言を衆よとれり言ひして  
 ささるは多ふ也か守らるゝのよき  
 うしうろの言を衆よとれり言ひして  
 かかり江と舟れいしう言ひて  
 ささささささささの言を衆よとれり  
 けいしう言ひて  
 おおおおおおおおおおおおお  
 おおおおおおおおおおおおお  
 おおおおおおおおおおおおお  
 おおおおおおおおおおおおお

宗祇終焉記

宗祇老人年ころ九十五も物うさまやとやらの  
 かねあつてせう年の暮れらゝの教句に  
 身や今年初度修下りたるうすみ  
 うの枯の言ありし語を宣ふおのむじとせむ  
 帰宿止の名残さよふりてて誠存其志に  
 ありたよりとれりて二と修斗成らるれを  
 字あ文龜らゝめれ年六月の末後河の  
 一歩ととらめあゝかゝらとてえ富士に  
 渡りよんく修是海をこの小島より

